

環境配慮形絶縁被覆付端子

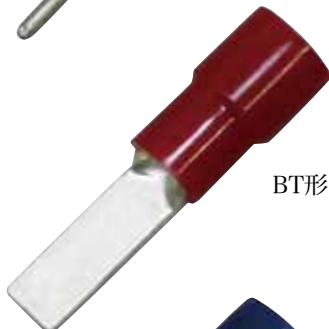
# TMEEX

シリーズ

ECO



TC形



BT形



R形



Y形

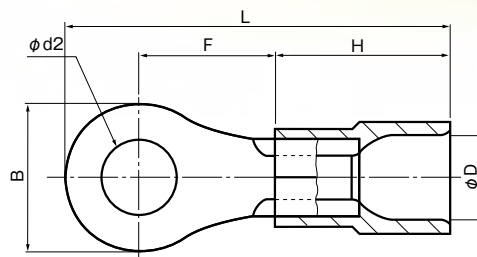
## 特長

- RoHS 10物質の適合品。
- 定格電圧600Vで電気絶縁性に優れています。
- 絶縁体使用温度範囲は-40℃~125℃。
- ノンハロゲン材料(ポリカーボネイト)のため、燃焼時に有毒なハロゲン系ガスや腐食性ガスが発生しません。

RoHS  
10

RoHS 指令  
10物質適合品

TMEX R形



品番	各部の寸法 (mm)						電線抱合範囲		適用工具 手動工具		標準色	包装個数
	φd2	B	L	F	H	φD	撚線mm <sup>2</sup>	AWG	本体	ヘッド		
TMEX 0.3-2	○ 2.2	5.2	17.5	4.9	10.0	2.8	0.2 ∩ 0.5	24-20	NA 10 NA 3	NH 5 NH 32 N10 10 N3 5	黄	1,000 (100×10)
TMEX 0.3-3	○ 3.2		17.5	4.9								
TMEX 0.3-3N	○ 3.2		19.8	7.2								
TMEX 0.3-3.5	○ 3.7	6.6	20.5	7.2	10.0	4.1	0.3 ∩ 1.65	22-16	NA 10 NA 3	NH 11 NH 32	赤	1,000 (100×10)
TMEX 0.3-4	○ 4.3											
TMEX 0.3-5	○ 5.3	8.0	21.0	7.0	10.0	4.6	1.04 ∩ 2.63	16-14	NA 10 NA 3	NH 12 NH 32	青	1,000 (100×10)
TMEX 1.25-2	○ 2.2	5.5	17.5	4.75								
TMEX 1.25-2S	○ 2.2	5.7	17.4	4.55	10.0	4.6	1.04 ∩ 2.63	16-14	NA 10 NA 3	NH 12 NH 32	青	1,000 (100×10)
TMEX 1.25-3 (RBD 1.25-3)	● 3.2	5.5	17.5	4.75								
TMEX 1.25-3N	○ 3.2	5.6	20.4	7.6	10.0	4.6	1.04 ∩ 2.63	16-14	NA 10 NA 3	NH 12 NH 32	青	1,000 (100×10)
TMEX 1.25-3S	○ 3.2	5.7	17.4	4.55								
TMEX 1.25-3.5N	○ 3.7	5.6	20.4	7.6	10.0	4.6	1.04 ∩ 2.63	16-14	NA 10 NA 3	NH 12 NH 32	青	1,000 (100×10)
TMEX 1.25-3.5S	○ 3.7	5.7	17.4	4.55								
TMEX 1.25-3.5 (RBD 1.25-3.5)	● 3.7	6.6	18.8	5.5	10.0	4.6	1.04 ∩ 2.63	16-14	NA 10 NA 3	NH 12 NH 32	青	1,000 (100×10)
TMEX 1.25-3.5M	○ 3.7	6.8	19.4	6.0								
TMEX 1.25-3.5L	○ 3.7	8.0	21.1	7.1	10.0	4.6	1.04 ∩ 2.63	16-14	NA 10 NA 3	NH 12 NH 32	青	1,000 (100×10)
TMEX 1.25-4M	○ 4.3	6.8	19.4	6.0								
TMEX 1.25-4 (RBD 1.25-4)	● 4.3	8.0	21.1	7.1	10.0	4.6	1.04 ∩ 2.63	16-14	NA 10 NA 3	NH 12 NH 32	青	1,000 (100×10)
TMEX 1.25-5 (RBD 1.25-5)	● 5.3	8.0	21.1	7.1								
TMEX 1.25-6	○ 6.4	12.0	25.7	9.7	10.0	4.6	1.04 ∩ 2.63	16-14	NA 10 NA 3	NH 12 NH 32	青	1,000 (100×10)
TMEX 1.25-8	○ 8.4											
TMEX 1.25-10	○ 10.5	16.5	30.5	12.25	10.0	4.6	1.04 ∩ 2.63	16-14	NA 10 NA 3	NH 12 NH 32	青	1,000 (100×10)
TMEX 2-2	○ 2.2	6.5	18.2	4.95								
TMEX 2-3N	○ 3.2	5.6	20.4	7.6	10.0	4.6	1.04 ∩ 2.63	16-14	NA 10 NA 3	NH 12 NH 32	青	1,000 (100×10)
TMEX 2-3S	○ 3.2	5.7	17.8	4.95								
TMEX 2-3	○ 3.2	6.5	18.2	4.95	10.0	4.6	1.04 ∩ 2.63	16-14	NA 10 NA 3	NH 12 NH 32	青	1,000 (100×10)
TMEX 2-3.5N	○ 3.7	5.6	20.4	7.6								
TMEX 2-3.5NS	○ 3.7	6.5	18.2	4.95	10.0	4.6	1.04 ∩ 2.63	16-14	NA 10 NA 3	NH 12 NH 32	青	1,000 (100×10)
TMEX 2-3.5 (RBD 2-3.5)	● 3.7	6.6	19.9	6.6								
TMEX 2-3.5S	○ 3.7	6.6	20.9	7.6	10.0	4.6	1.04 ∩ 2.63	16-14	NA 10 NA 3	NH 12 NH 32	青	1,000 (100×10)
TMEX 2-3.5M	○ 3.7	8.0	21.5	7.5								
TMEX 2-4S	○ 4.3	6.6	19.9	6.6	10.0	4.6	1.04 ∩ 2.63	16-14	NA 10 NA 3	NH 12 NH 32	青	1,000 (100×10)
TMEX 2-4M	○ 4.3	8.0	21.5	7.5								
TMEX 2-4 (RBD 2-4)	● 4.3	8.5	22.0	7.75	10.0	4.6	1.04 ∩ 2.63	16-14	NA 10 NA 3	NH 12 NH 32	青	1,000 (100×10)
TMEX 2-5M	○ 5.3	8.0	21.5	7.5								
TMEX 2-5 (RBD 2-5)	● 5.3	9.5	22.5	7.75	10.0	4.6	1.04 ∩ 2.63	16-14	NA 10 NA 3	NH 12 NH 32	青	1,000 (100×10)
TMEX 2-6 (RBD 2-6)	● 6.4	12.0	27.0	11.0								
TMEX 2-8 (RBD 2-8)	● 8.4	15.0	30.0	12.5	10.0	4.6	1.04 ∩ 2.63	16-14	NA 10 NA 3	NH 12 NH 32	青	1,000 (100×10)
TMEX 2-10	○ 10.5	19.0	34.0	14.5								
TMEX 2-12	○ 13.0	19.0	34.0	14.5	10.0	4.6	1.04 ∩ 2.63	16-14	NA 10 NA 3	N10 12 N3 12	青	50

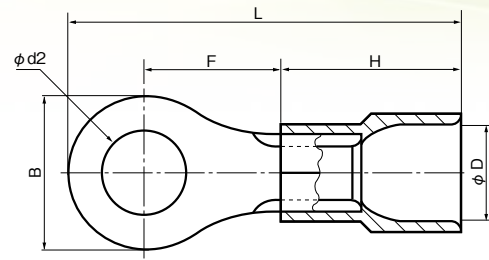
注1) ●: JIS規格品、UL・C-UL登録品 ○: UL・C-UL登録品

## 標準在庫色

〈各サイズ2色〉

- 0.3mm<sup>2</sup> 黄 (透明)
- 1.25mm<sup>2</sup> 赤 (透明)
- 2mm<sup>2</sup> 青 (透明)
- 3.5/5.5mm<sup>2</sup> 黄 (透明)

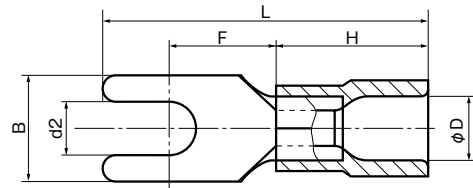
TMEX R形



品番	各部の寸法 (mm)					電線抱合範囲		適用工具 手動工具		標準色	包装個数	
	φd2	B	L	F	H	φD	撚線mm <sup>2</sup>	AWG	本体			ヘッド
TMEX 3.5-4	○	4.3	8.0	26.0	8.0	14.0	6.3	2.63 ∩ 4.6	12	NH 13 NA 10   N10 13 NA 3   N3 13	黄	50
TMEX 3.5-5S	○	5.3	9.6	28.0	9.2							
TMEX 3.5-5L	○	12.0	29.4	9.4								
TMEX 3.5-6L	○		6.4	13.5	33.5							
TMEX 3.5-8	○	8.4	13.5	33.5	12.75	14.0	6.8	2.63 ∩ 6.64	12-10	NH 13 NA 10   N10 13 NA 3   N3 13	黄	50
TMEX 5.5-3M	○	3.2	6.5	24.45	7.2							
TMEX 5.5-3N	○	7.0	24.7									
TMEX 5.5-3S	○	9.0	25.7									
TMEX 5.5-3.5N	○	7.0	24.7									
TMEX 5.5-3.5S	○	3.7	9.0	25.7	7.2							
TMEX 5.5-3.5	○	9.5	27.0	8.25								
TMEX 5.5-4N	○	4.3	7.0	24.7	7.2							
TMEX 5.5-4S	○	9.0	25.7	8.25								
TMEX 5.5-4 (RBD 5.5-4)	●	9.5	27.0	8.25	7.2							
TMEX 5.5-5N	○	8.0	25.2	8.25								
TMEX 5.5-5S	○	5.3	9.0	25.7	7.2							
TMEX 5.5-5 (RBD 5.5-5)	●	9.5	27.0	8.25								
TMEX 5.5-6 (RBD 5.5-6)	●	6.4	12.0	30.5	10.5							
TMEX 5.5-8 (RBD 5.5-8)	●	8.4	15.0	35.5	14.0							
TMEX 5.5-10 (RBD 5.5-10)	●	10.5	19.2	40.0	16.4							
TMEX 5.5-12	○	13.0	19.2	40.0	16.4	15.0	22.0	43.0	18.0	NA 10   N10 13 NA 3   N3 13	黄	25
TMEX 5.5-14	○	15.0	22.0	43.0	18.0							

注1) ● : JIS規格品、UL・C-UL登録品 ○ : UL・C-UL登録品

TMEX Y形



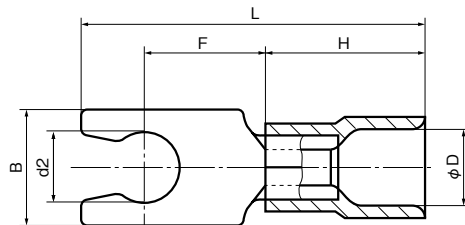
品番	各部の寸法 (mm)					電線抱合範囲		適用工具 手動工具		標準色	包装個数				
	d2	B	L	F	H	φD	撚線mm <sup>2</sup>	AWG	本体			ヘッド			
TMEX 0.3Y-2	○	2.2	5.2	17.5	4.9	10.0	3.2	0.2 ∩ 0.5	24-20	NH 5 NH 32 NA 10   N10 10 NA 3   N3 5	黄	1,000 (100×10)			
TMEX 0.3Y-3	○	3.2		20.5	5.8										
TMEX 0.3Y-3.5N	○	3.7	6.4	6.6											
TMEX 0.3Y-4N	○	4.3	6.4	6.6											
TMEX 0.3Y-5	○	5.3	8.0	21.0	7.0	10.0	4.1	0.3 ∩ 1.65	22-16	NH 11 NH 32	赤	1,000 (100×10)			
TMEX 1.25Y-2.5	○	2.7	4.7	17.2	5.1										
TMEX 1.25Y-3K	○	3.2	5.6	20.5	5.8										
TMEX 1.25Y-3S	○		5.7	17.4	4.8										
TMEX 1.25Y-3	○		5.8	20.5	5.8										
TMEX 1.25Y-3N	○		21.5	6.6											
TMEX 1.25Y-3.5K	○	3.7	5.6	20.5	5.8										
TMEX 1.25Y-3.5	○		5.8	21.5	6.8										
TMEX 1.25Y-3L	○		6.2	21.5	6.8										
TMEX 1.25Y-4N	○		6.4	21.9	7.6										
TMEX 1.25Y-4S	○	4.3	7.0	21.9	7.6										
TMEX 1.25Y-4M	○		8.1	23.0	8.3										
TMEX 1.25Y-4L	○	5.3	9.6	23.0	8.3										
TMEX 1.25Y-5	○		6.4	11.0	24.5								8.6	NA 10   N10 11 NA 3   N3 11	黄
TMEX 1.25Y-6	○	6.4	11.0	24.5	8.6										

品番	各部の寸法 (mm)						電線抱合範囲		適用工具 手動工具		標準色	包装個数	
	d2	B	L	F	H	φD	撚線mm <sup>2</sup>	AWG	本体	ヘッド			
TMEX 2Y-3	3.2	5.9	21.3	6.6	10.0	4.6	1.04 ∩ 2.63	16-14	NH 12 NH 32	青	1,000 (100×10)		
TMEX 2Y-3.5S	3.7	5.8											
TMEX 2Y-3.5	3.7	6.4	7.6										
TMEX 2Y-3.5L													
TMEX 2Y-4N	4.3	7.0	21.5	7.0									
TMEX 2Y-4S													
TMEX 2Y-4												8.0	7.1
TMEX 2Y-4M													
TMEX 2Y-5	5.3	10.0	22.6	8.7									
TMEX 2Y-5M													
TMEX 2Y-5L													
TMEX 2Y-6	6.4	12.0	23.5	8.5									
TMEX 2Y-8	8.4	14.0	25.5	8.6									
TMEX 2Y-8	8.4	14.0	27.5	11.5									
TMEX 3.5Y-4	4.3	8.0	26.0	7.2	14.0	6.3	2.63 ∩ 4.6	12	NH 13 NA 10 NA 3	N10 12 NA 12	黄	50	
TMEX 3.5Y-5	5.3	9.5	28.0	8.3									
TMEX 3.5Y-6	6.4	12.0	30.0	9.8									
TMEX 5.5Y-4S	4.3	8.4	25.7	7.2	14.0	6.8	2.63 ∩ 6.64	12-10	NH 13 NA 10 NA 3	N10 13 NA 13	黄	50	
TMEX 5.5Y-4		9.0											
TMEX 5.5Y-5	5.2	9.0											
TMEX 5.5Y-6	6.4	12.5	32.7	12.0									

注1) ○ : UL・C-UL登録品

銅線用

## 環境配慮形 絶縁被覆付圧着端子 (Y形)先開形

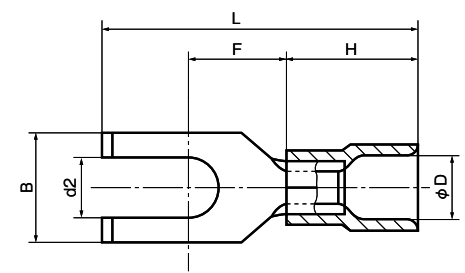


品番	各部の寸法 (mm)						電線抱合範囲		適用工具 手動工具		標準色	包装個数
	d2	B	L	F	H	φD	撚線mm <sup>2</sup>	AWG	本体	ヘッド		
TMEX 1.25LY-3S	3.2	6.4	19.5	6.6	10.0	4.1	0.3 ∩ 1.65	22-16	NH 11 NH 32 NA 10 NA 3	N10 11 N3 11	赤	1,000 (100×10)
TMEX 1.25LY-3.5S	3.7											
TMEX 1.25LY-4S	4.3	7.1	21.5	7.6								
TMEX 1.25LY-5S	5.3	8.4	22.5	8.5								
TMEX 2LY-3S	3.2	6.4	19.5	6.6	10.0	4.6	1.04 ∩ 2.63	16-14	NH 12 NH 32 NA 10 NA 3	N10 12 N3 12	青	1,000 (100×10)
TMEX 2LY-3.5S	3.7											
TMEX 2LY-4S	4.3	7.1	21.5	7.6								
TMEX 2LY-5S	5.3	8.4	22.5	8.5								
TMEX 5.5LY-3.5S	3.7	7.9	25.7	7.6	14.0	6.8	2.63 ∩ 6.64	12-10	NH 13 NA 10 NA 3	N10 13 N3 13	黄	50
TMEX 5.5LY-4S	4.3											
TMEX 5.5LY-5S	5.3											

注1) ○ : UL・C-UL登録品

銅線用

## 環境配慮形 絶縁被覆付圧着端子 (Y形)先開形



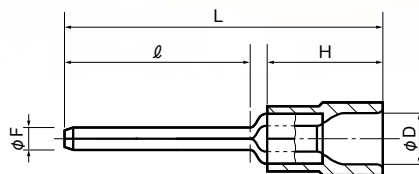
品番	各部の寸法 (mm)						電線抱合範囲		適用工具 手動工具		標準色	包装個数
	d2	B	L	F	H	φD	撚線mm <sup>2</sup>	AWG	本体	ヘッド		
TMEX 1.25Y-3W	3.7	7.7	19.5	5.6	10.0	4.1	0.3 ∩ 1.65	22-16	NH 11 NH 32 NA 10 NA 3	NH 11 NH 32 N10 11 N3 11	赤	1,000 (100×10)
TMEX 1.25Y-4W	4.3											
TMEX 1.25Y-5W	5.3											
TMEX 2Y-3W	3.7	8.0	24.0	7.3	10.0	4.6	1.04 ∩ 2.63	16-14	NH 12 NH 32 NA 10 NA 3	NH 12 NH 32 N10 12 N3 12	青	1,000 (100×10)
TMEX 2Y-4W	4.3											
TMEX 2Y-5W	5.3											

注1) ○ : UL・C-UL登録品

銅線用

## 環境配慮形 絶縁被覆付圧着端子 (TC形) 棒形

TMEX TC形



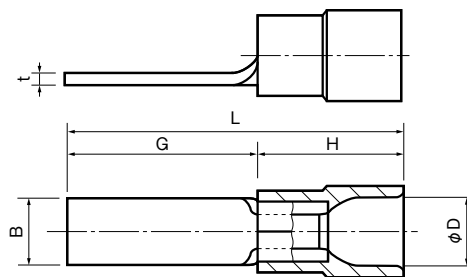
品番	各部の寸法 (mm)					電線抱合範囲		適用工具 手動工具		標準色	包装個数	
	φF	l	L	H	φD	撚線mm <sup>2</sup>	AWG	本体	ヘッド			
TMEX TC-0.3-9.5 ○	1.0	9.5	20.8	10.0	2.8	0.2 ∩ 0.5	24-20	NH 5 NH 32 NA 10 NA 3	N10 10 N3 5	黄	1,000 (100×10)	
TMEX TC-1.25-11 ○	1.9	11.0	23.0	10.0	4.1	0.3 ∩ 1.65	22-16	NH 11 NH 32	NA 10 NA 3	N10 11 N3 11	赤	1,000 (100×10)
TMEX TC-1.25-11S ○	1.5											
TMEX TC-1.25-16 ○	1.9											
TMEX TC-1.25-16S ○	1.5											
TMEX TC-1.25-20 ○	1.9	20.0	31.5	10.0	4.6	1.04 ∩ 2.63	16-14	NH 12 NH 32	NA 10 NA 3	N10 12 N3 12	青	1,000 (100×10)
TMEX TC-1.25-20S ○	1.5											
TMEX TC-2-11 ○	1.9											
TMEX TC-2-11S ○	1.5											
TMEX TC-2-16 ○	1.9	16.0	27.5	10.0	4.6	1.04 ∩ 2.63	16-14	NH 12 NH 32	NA 10 NA 3	N10 12 N3 12	青	1,000 (100×10)
TMEX TC-2-16S ○	1.5											
TMEX TC-2-20 ○	1.9											
TMEX TC-2-20S ○	1.5											
TMEX TC-3.5-11S ○	1.9	11.0	29.0	14.0	6.3	2.63 ∩ 4.6	12	NH 13 NA 10 NA 3	N10 13 N3 13	黄	50	
TMEX TC-5.5-11 ○	2.7	11.0	28.5	14.0	6.8	2.63 ∩ 6.64	12-10	NH 13 NA 10 NA 3	N10 13 N3 13	黄	50	

注1) ○: UL・C-UL登録品

銅線用

## 環境配慮形 絶縁被覆付ブレード端子 (BT形)

TMEX BT形



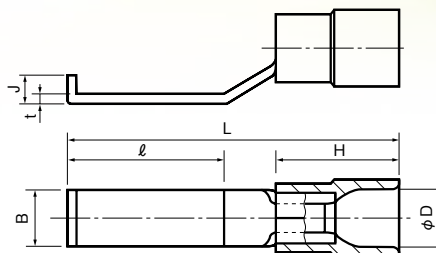
品番	各部の寸法 (mm)					電線抱合範囲		適用工具 手動工具		標準色	包装個数		
	B	t	L	G	H	φD	撚線mm <sup>2</sup>	AWG	本体			ヘッド	
TMEX BT-1.25-9-1 ○	2.2	0.75	19.0	9.0	10.0	4.1	0.3 ∩ 1.65	22-16	NH 11 NH 32	NA 10 NA 3	N10 11 N3 11	赤	1,000 (100×10)
TMEX BT-1.25-9 ○	2.8		19.1	9.1									
TMEX BT-1.25-10-1 ○	2.2		20.5	10.5									
TMEX BT-1.25-10 ○	3.4		20.3	10.3									
TMEX BT-1.25-11 ○	3.0		21.2	11.2									
TMEX BT-1.25-13 ○	3.4		23.0	13.0									
TMEX BT-1.25-14 ○	3.0		24.6	14.6									
TMEX BT-1.25-18 ○	2.2		28.5	18.5									
TMEX BT-2-9-1 ○	2.2	0.85	19.0	9.0	10.0	4.6	1.04 ∩ 2.63	16-14	NH 12 NH 32	NA 10 NA 3	N10 12 N3 12	青	1,000 (100×10)
TMEX BT-2-9 ○	2.8		19.1	9.1									
TMEX BT-2-13 ○	4.6		23.0	13.0									
TMEX BT-2-18 ○	2.2		28.5	18.5									
TMEX BT-5.5-10 ○	2.8	0.95	24.0	10.0	14.0	6.8	2.63 ∩ 6.64	12-10	NH 13	NA 10 NA 3	N10 13 N3 13	黄	50
TMEX BT-5.5-13 ○	4.5		27.0	13.0									
TMEX BT-5.5-18 ○	4.5		32.0	18.0									

注1) ○: UL・C-UL登録品

銅線用

## 環境配慮形 絶縁被覆付ブレード端子 (BT形)

TMEX BT形 Wタイプ

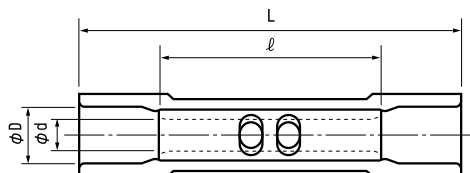


品番	各部の寸法 (mm)							電線拘合範囲		適用工具 手動工具		標準色	包装個数	
	B	t	ℓ	L	J	H	φD	撚線mm <sup>2</sup>	AWG	本体	ヘッド			
TMEX BT-1.25-17 ○	3.0	0.75	12.7	27.0	2.25	10.0	4.1	0.3 ∩ 1.65	22-16	NH 11	N10 11	赤	1,000 (100×10)	
TMEX BT-1.25-17-1 ○	4.6									NA 10				N3 11
TMEX BT-2-17 ○	3.0	0.85			2.30			4.6	1.04 ∩ 2.63	16-14	NH 12			N10 12
TMEX BT-2-17-1 ○	4.6										NA 10			
TMEX BT-5.5-17-1 ○	4.6	0.95	31.0	2.45	14.0	6.8	2.63 ∩ 6.64	12-10	NH 13	NA 10	N10 13	黄	50	
										NA 3	N3 13			

注1) ○ : UL・C-UL登録品

銅線用

## 環境配慮形 絶縁被覆付圧着スリーブ (B形)



品番	各部の寸法 (mm)				電線拘合範囲		適用工具 手動工具		標準色	包装個数
	φd	φD	L	ℓ	撚線mm <sup>2</sup>	AWG	本体	ヘッド		
TMX BP-1.25	1.7	3.8	25.5	15.0	0.3 ∩ 1.65	22-16	NH 11	N10 11	透明	100×10 (1,000)
							NA 10			
TMX BP-2	2.3	4.5	25.5	15.0	1.04 ∩ 2.63	16-14	NH 12	N10 12		
							NA 10			

<http://www.nichifu.co.jp>

本 社 〒538-0053 大阪市鶴見区鶴見1-3-58 TEL(06)6911-1411(代) FAX(06)6911-6822  
 東部営業本部 東京営業所 〒108-0023 東京都港区芝浦3-20-6 TEL(03)3452-7381(代) FAX(03)3452-7385  
 西部営業本部 大阪営業所 〒538-0053 大阪市鶴見区鶴見1-3-58 TEL(06)6914-2660(代) FAX(06)6914-2677  
 福岡営業所 〒812-0016 福岡市博多区博多駅南4-14-6 TEL(092)473-9912(代) FAX(092)473-9913  
 中部営業本部 名古屋営業所 〒452-0931 愛知県清須市一馬1261 TEL(052)857-2722(代) FAX(052)857-8080